

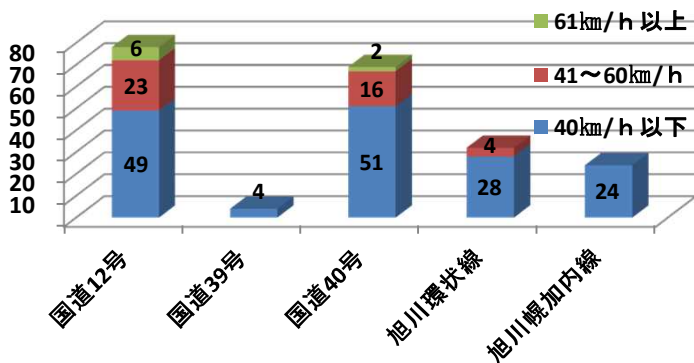
## 速度取締指針

### 旭川中央警察署の速度取締りの重点

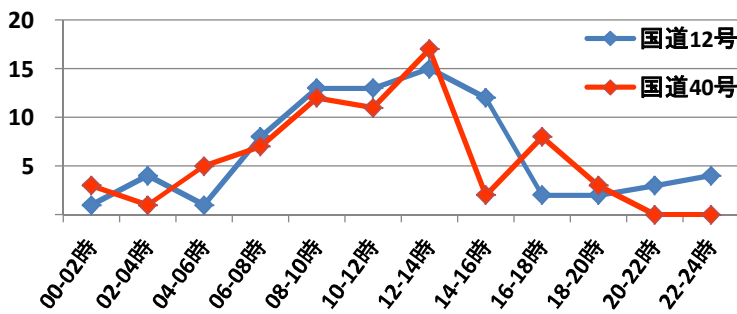
路線	時間帯	地域	規制速度
国道12号	8時から16時	郊外	法定速度(60km/h)
国道40号	8時から18時	郊外	法定速度(60km/h) 指定速度(50km/h)

重点以外の路線や時間帯であっても、必要に応じて取締りを実施します。

### 旭川中央警察署管内の交通事故実態等



○過去5年の人身交通事故567件のうち  
国道12号 78件(13.8%)  
国道40号 69件(12.2%)  
発生している。  
○事故直前の速度別で見ると国道12号、40号で  
高速の事故が多い。



○過去5年の国道12号における時間帯別人身交通事故発生状況を見ると  
8時から16時が多い。  
○国道40号は  
8時から18時が多い

#### 道路交通環境

- ◇ 国道12号は旭川と札幌方面、国道40号は旭川と稚内方面をそれぞれ結ぶ主要国道であり、一般車両と大型車両が混在して通行する交通量の多い道路である。
- ◇ 両国道とも実勢速度が速く、重大交通事故の危険性が高い道路である

#### その他の交通指導取締りの要点

速度取締りのほか、市街地における交差点違反、シートベルト違反取締りを強化

#### 平成30年10月から12月までの速度取締りの重点と取締結果

路線	時間帯	地域	規制速度	取締回数
国道12号	8時から16時	郊外	法定速度(60km/h)	47
国道40号	10時から16時	郊外	法定速度(60km/h) 指定速度(50km/h)	10